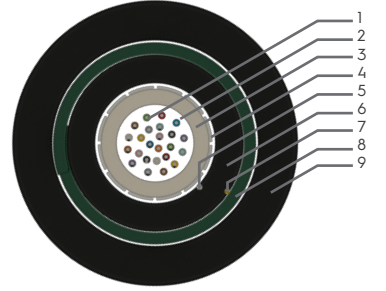
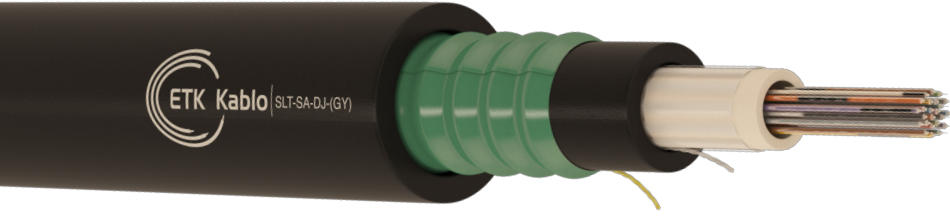


# Fiber Optik Kablolar SLT-SA-DJ-(GY20)

A-DQ(ZN)2Y(SR)2Y

Gevşek tek tüplü, korüğe çelik bant zırlı fiber optik kablo.

RoHS REACH CE



## Kullanım Alanları

- Küçük çap ve hafif konstrüksiyon sayesinde hızlı ve kolay monte edilebilir.
- İttirme, üfleme tekniği ile montaja uygunluk.
- Ağır çevre koşullarında kullanılabilirlik.
- MAN, WAN, LAN uygulamalarında yapısal kablolama şebekelerinde tercih edilirlik.
- Kemirgenlere karşı koruma.

## Kablo Yapısı

- 1 - Optik fiber lif<sup>1</sup>
- 2 - Suya karşı dirençli tüp dolgu jeli
- 3 - PBT tüp
- 4 - Metal içermeyen mukavemet elemanı (Glass yarn)
- 5 - Soyma ipi
- 6 - Ultraviyole ışınlarla dayanıklı polietilen (LLDPE) siyah iç kılıf
- 7 - Soyma ipi
- 8 - Korüğe çelik bant
- 9 - Ultraviyole ışınlarla dayanıklı polietilen (HDPE) siyah dış kılıf

## Mekanik ve Çevresel Özellikler

	Test Standardı	Şartname Değeri	Kabul Kriteri
Maksimum Germe Kuvveti <sup>2</sup>	IEC 60794-1-2-E1	1.5 x W(N), min. 2000 N	Fiber uzaması ≤ 0.33%
Maksimum Çalışma Kuvveti	IEC 60794-1-2-E1	0.5 x W(N), min. 600 N	Δa ≤ 0.05 dB, fiber uzaması yok
Ezme Mukavemeti	IEC 60794-1-2-E3	2000 N / 100 mm, maks. 15 min	Δa ≤ 0.05 dB, hasar yok
Darbe Mukavemeti	IEC 60794-1-2-E4	10 Nm, 3 darbe, R= 300 mm	Δa ≤ 0.05 dB test sonrası
Burulma Dayanımı	IEC 60794-1-2-E7	1 m. 100N, +/- 180°, 10 çevrim	Δa ≤ 0.05 dB, hasar yok
Tekrar Eden Bükülme	IEC 60794-1-2-E6	R=20x D, 100 N, 35 çevrim	Hasar yok
Bükülme Çapı	IEC 60794-1-2-E11	R=20x D, 4 döndürme, 3 çevrim	Δa ≤ 0.05 dB, hasar yok
Sıcaklık Döngüsü	IEC 60794-1-2-F1	-20°C to +70°C	Δa ≤ 0.05 dB/km
Su Sızdırmazlık	IEC 60794-1-2-F5B	Numune= 3 m, su sütunu= 1 m	24 saat sonrası su sızdırmazlık.

## Uygulama

	Minimum Bükme Yarıçapı		Sıcaklık Aralığı		
Hareketli	20 x kablo Ø	Depolama	0°C to +70°C	Kurulum	-30 to +60°C
Sabit	10 x kablo Ø	Taşıma	0°C to +70°C	Çalışma	-20 to +70°C

## Markalama, Paketleme, Sevk Boyları

Markalama	ETK Kablo <Üretim Yılı> <Fiber Sayısı ve Tipi> <Boy İşaretleme Metresi>
Paketleme	Korumalı ahşap makara
Sevk Boyları	2 km, 4 km ± %5 tolerans

### Notlar

<sup>1</sup> Optik fiber lif, müşteri talebine göre G.652.D, G.655, G.657.A1, G.657.A2, OM1, OM2, OM3, OM4 olarak uygulanabilir.

<sup>2</sup> Maksimum germe kuvveti, müşteri talebi doğrultusunda değiştirilebilir.

Üretim Standardı: TS EN 60794-3-12

## SLT-SA-DJ-(GY20)

Part Numarası	Lif Cinsi	Fiber Sayısı	Tüp Sayısı	Tüp Çapı (mm)	Kablo Çapı (mm)	Ortalama Ağırlık (kg/km)
3.2070.61.0900.0.0002	SM G.652.D	2	1	3.4	10.4	130
3.2070.61.0900.0.0004	SM G.652.D	4	1	3.4	10.4	130
3.2070.61.0900.0.0006	SM G.652.D	6	1	3.4	10.4	130
3.2070.61.0900.0.0008	SM G.652.D	8	1	3.4	10.4	130
3.2070.61.0900.0.0012	SM G.652.D	12	1	3.4	10.4	130
3.2070.61.0900.0.0016	SM G.652.D	16	1	4.2	11.2	148
3.2070.61.0900.0.0020	SM G.652.D	20	1	4.2	11.2	148
3.2070.61.0900.0.0024	SM G.652.D	24	1	4.2	11.2	148
Part Numarası	Lif Cinsi	Fiber Sayısı	Tüp Sayısı	Tüp Çapı (mm)	Kablo Çapı (mm)	Ortalama Ağırlık (kg/km)
3.2070.61.0625.0.0002	OM1	2	1	3.4	10.4	130
3.2070.61.0625.0.0004	OM1	4	1	3.4	10.4	130
3.2070.61.0625.0.0006	OM1	6	1	3.4	10.4	130
3.2070.61.0625.0.0008	OM1	8	1	3.4	10.4	130
3.2070.61.0625.0.0012	OM1	12	1	3.4	10.4	130
3.2070.61.0625.0.0016	OM1	16	1	4.2	11.2	148
3.2070.61.0625.0.0020	OM1	20	1	4.2	11.2	148
3.2070.61.0625.0.0024	OM1	24	1	4.2	11.2	148
Part Numarası	Lif Cinsi	Fiber Sayısı	Tüp Sayısı	Tüp Çapı (mm)	Kablo Çapı (mm)	Ortalama Ağırlık (kg/km)
3.2070.61.0502.0.0002	OM2	2	1	3.4	10.4	130
3.2070.61.0502.0.0004	OM2	4	1	3.4	10.4	130
3.2070.61.0502.0.0006	OM2	6	1	3.4	10.4	130
3.2070.61.0502.0.0008	OM2	8	1	3.4	10.4	130
3.2070.61.0502.0.0012	OM2	12	1	3.4	10.4	130
3.2070.61.0502.0.0016	OM2	16	1	4.2	11.2	148
3.2070.61.0502.0.0020	OM2	20	1	4.2	11.2	148
3.2070.61.0502.0.0024	OM2	24	1	4.2	11.2	148
Part Numarası	Lif Cinsi	Fiber Sayısı	Tüp Sayısı	Tüp Çapı (mm)	Kablo Çapı (mm)	Ortalama Ağırlık (kg/km)
3.2070.61.0503.0.0002	OM3	2	1	3.4	10.4	130
3.2070.61.0503.0.0004	OM3	4	1	3.4	10.4	130
3.2070.61.0503.0.0006	OM3	6	1	3.4	10.4	130
3.2070.61.0503.0.0008	OM3	8	1	3.4	10.4	130
3.2070.61.0503.0.0012	OM3	12	1	3.4	10.4	130
3.2070.61.0503.0.0016	OM3	16	1	4.2	11.2	148
3.2070.61.0503.0.0020	OM3	20	1	4.2	11.2	148
3.2070.61.0503.0.0024	OM3	24	1	4.2	11.2	148
Part Numarası	Lif Cinsi	Fiber Sayısı	Tüp Sayısı	Tüp Çapı (mm)	Kablo Çapı (mm)	Ortalama Ağırlık (kg/km)
3.2070.61.0504.0.0002	OM4	2	1	3.4	10.4	130
3.2070.61.0504.0.0004	OM4	4	1	3.4	10.4	130
3.2070.61.0504.0.0006	OM4	6	1	3.4	10.4	130
3.2070.61.0504.0.0008	OM4	8	1	3.4	10.4	130
3.2070.61.0504.0.0012	OM4	12	1	3.4	10.4	130
3.2070.61.0504.0.0016	OM4	16	1	4.2	11.2	148
3.2070.61.0504.0.0020	OM4	20	1	4.2	11.2	148
3.2070.61.0504.0.0024	OM4	24	1	4.2	11.2	148