

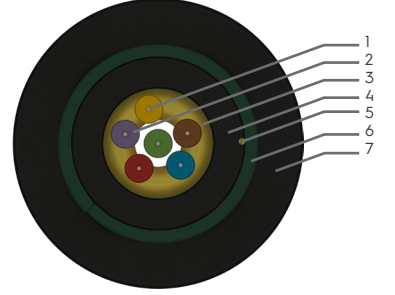
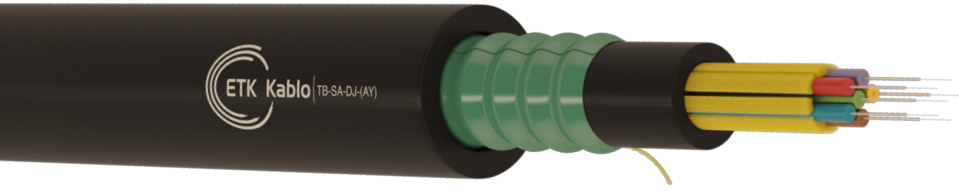
# Fiber Optik Kablolar

## TB-SA-DJ

A-V(ZN)H(SR)2Y

Harici Dağıtım Kablosu

RoHS REACH CE



### Kullanım Alanları

- Kolay soyulabilen 900 µm çapında tight buffer fiber.
- Harici, direkt olarak yer altı ve boru tipi uygulamalar.
- Ağır çevre koşullarında kullanılabilirlik.
- FTTx sistemlerinde omurga ve yatay alt sistem kablosu olarak kullanılabilir.
- Tamamıyla kuru tasarım.

### Kablo Yapısı

- 1 - Optik fiber lif<sup>1</sup>
- 2 - 900 mikron çapında LSOH izolasyon
- 3 - Metal içermeyen mukavemet elemanı (Glass veya Aramid yarn)
- 4 - Ultraviyole ışınlara dayanıklı halojensiz (LSOH) siyah iç kılıf
- 5 - Soyma ipi
- 6 - Korüğe çelik bant
- 7 - Ultraviyole ışınlara dayanıklı halojensiz (LSOH) dış kılıf

### Mekanik ve Çevresel Özellikler

	Test Standardı	Şartname Değeri	Kabul Kriteri
Maksimum Germe Kuvveti <sup>2</sup>	IEC 60794-1-2-E1	1.0 x W(N), min. 1200 N	Fiber uzaması ≤ 0.33%
Maksimum Çalışma Kuvveti	IEC 60794-1-2-E1	0.5 x W(N), min. 600 N	Δa ≤ 0.05 dB, fiber uzaması yok
Ezme Mukavemeti	IEC 60794-1-2-E3	1000 N / 100 mm, maks. 10 min	Δa ≤ 0.05 dB, hasar yok
Darbe Mukavemeti	IEC 60794-1-2-E4	10 Nm, 3 darbe, R= 300 mm	Δa ≤ 0.05 dB test sonrası
Burulma Dayanımı	IEC 60794-1-2-E7	1 m. 100N, +/- 180°, 10 çevrim	Δa ≤ 0.05 dB, hasar yok
Tekrar Eden Bükülme	IEC 60794-1-2-E6	R=20x D, 100 N, 35 çevrim	Hasar yok
Bükülme Çapı	IEC 60794-1-2-E11	R=20x D, 4 döndürme, 3 çevrim	Δa ≤ 0.05 dB, hasar yok
Sıcaklık Döngüsü	IEC 60794-1-2-F1	-20°C to +70°C	Δa ≤ 0.05 dB/km

### Uygulama

	Minimum Bükme Yarıçapı	Depolama	Sıcaklık Aralığı
Hareketli	20 x kablo Ø	-40°C to +70°C	Kurulum -30°C to +60°C
Sabit	15 x kablo Ø	Taşıma -40°C to +70°C	Çalışma -40°C to +70°C

### Markalama, Paketleme, Sevk Boyları

Markalama	ETK Kablo <Üretim Yılı> <Fiber Sayısı ve Tipi> <Boy İşaretleme Metresi>
Paketleme	Korumalı ahşap makara
Sevk Boyları	2 km, 4 km ± %5 tolerans

#### Notlar

<sup>1</sup> Optik fiber lif, müşteri talebine göre G.652.D, G.655, G.657.A1, G.657.A2, OM1, OM2, OM3, OM4 olarak uygulanabilir.

<sup>2</sup> Maksimum germe kuvveti, müşteri talebi doğrultusunda değiştirilebilir.

Üretim Standardı: TS EN 60794-3-12

## TB-SA-DJ

Part Numarası	Lif Cinsi	Fiber Sayısı	Kablo Çapı (mm)	Ortalama Ağırlık (kg/km)
4.295.0.3.1.0900.0.0002	SM G.652.D	2	10.8	113
4.295.0.3.1.0900.0.0004	SM G.652.D	4	11.2	122
4.295.0.3.1.0900.0.0006	SM G.652.D	6	11.7	132
4.295.0.3.1.0900.0.0008	SM G.652.D	8	12.2	144
4.295.0.3.1.0900.0.0012	SM G.652.D	12	12.9	156
4.295.0.3.1.0900.0.0024	SM G.652.D	24	14.0	195
Part Numarası	Lif Cinsi	Fiber Sayısı	Kablo Çapı (mm)	Ortalama Ağırlık (kg/km)
4.295.0.3.1.0625.0.0002	OM1	2	10.8	113
4.295.0.3.1.0625.0.0004	OM1	4	11.2	122
4.295.0.3.1.0625.0.0006	OM1	6	11.7	132
4.295.0.3.1.0625.0.0008	OM1	8	12.2	144
4.295.0.3.1.0625.0.0012	OM1	12	12.9	156
4.295.0.3.1.0625.0.0024	OM1	24	14.0	195
Part Numarası	Lif Cinsi	Fiber Sayısı	Kablo Çapı (mm)	Ortalama Ağırlık (kg/km)
4.295.0.3.1.0502.0.0002	OM2	2	10.8	113
4.295.0.3.1.0502.0.0004	OM2	4	11.2	122
4.295.0.3.1.0502.0.0006	OM2	6	11.7	132
4.295.0.3.1.0502.0.0008	OM2	8	12.2	144
4.295.0.3.1.0502.0.0012	OM2	12	12.9	156
4.295.0.3.1.0502.0.0024	OM2	24	14.0	195
Part Numarası	Lif Cinsi	Fiber Sayısı	Kablo Çapı (mm)	Ortalama Ağırlık (kg/km)
4.295.0.3.1.0503.0.0002	OM3	2	10.8	113
4.295.0.3.1.0503.0.0004	OM3	4	11.2	122
4.295.0.3.1.0503.0.0006	OM3	6	11.7	132
4.295.0.3.1.0503.0.0008	OM3	8	12.2	144
4.295.0.3.1.0503.0.0012	OM3	12	12.9	156
4.295.0.3.1.0503.0.0024	OM3	24	14.0	195
Part Numarası	Lif Cinsi	Fiber Sayısı	Kablo Çapı (mm)	Ortalama Ağırlık (kg/km)
4.295.0.3.1.0504.0.0002	OM4	2	10.8	113
4.295.0.3.1.0504.0.0004	OM4	4	11.2	122
4.295.0.3.1.0504.0.0006	OM4	6	11.7	132
4.295.0.3.1.0504.0.0008	OM4	8	12.2	144
4.295.0.3.1.0504.0.0012	OM4	12	12.9	156
4.295.0.3.1.0504.0.0024	OM4	24	14.0	195